

Chodov u Bečova nad Teplou
k.ú. č. 625148

Český Chloumek
k.ú. č. 673731

Přilezy
k.ú. č. 673765

ODOLENOVICE
k.ú. č. 673 757

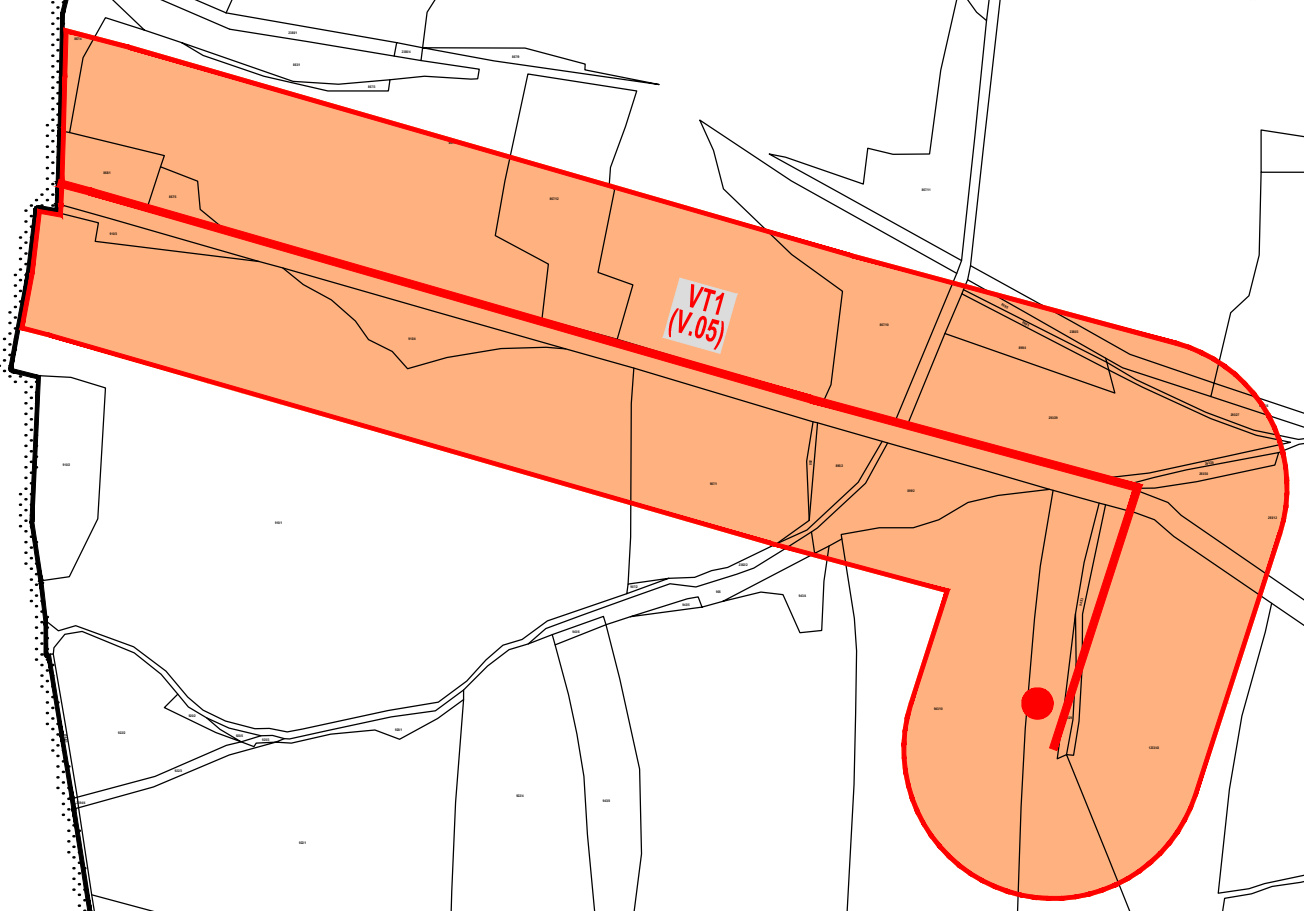
Útvina
k.ú. č. 775703

KRÁSNÉ ÚDOLÍ
k.ú. č. 673 749

Měchov
k.ú. č. 716651

Sedlo u Toužimi
k.ú. č. 775681

Brť
k.ú. č. 716642



HRANICE		STAV		HRANICE ŘEŠENÉHO ÚZEMÍ OBCE KRÁSNÉ ÚDOLÍ		k.ú. KRÁSNÉ ÚDOLÍ k.ú. ODOLENOVICE		916,28 ha	
PLOCHY		PLOCHY A KORIDORY S MŮŽNOSTÍ VYVLASTNĚNÍ		VT1 (V.05 dk ZÜR)		24 941 ha			
		LINOVÉ STAVBY A OPATŘENÍ		TRASA PROPOZOVACÍHO VODOVODU DLE ÚAP		VODO.EM			
		BODOVÉ STAVBY A OPATŘENÍ							

Krásné Údolí

Autor: Ing.arch.P.Martinek Ing.arch.Jan Kosik	Vypracoval: Ing.arch.Jan Kosik Ing.arch.P.Martinek	Kontroloval: Ing.arch.P.Martinek	Zak. číslo: 02/2011	<p>Ing.arch.Petr Martinek, Uvátěká 2, 360 09 K.Vary Atelier: Sportovní 4, tel/fax: 353 558 198 IČO: 113 63 444, DIČ: CZ330093074 e-mail: atelier.martinek@sseznam.cz</p>
Krajský úřad: Karlovy Vary	ORP: Karlovy Vary	Polozovatel: ORU-ÚOR Karlovy Vary	Formát: Dátum: Stupeň PD Měřítko: Archivní číslo:	
ÚZEMNÍ PLÁN KRÁSNÉ ÚDOLÍ 555 304 KRÁSNÉ ÚDOLÍ				6 A3 leden 2012 NÁVRH 1 : 5 000
VÝKRES VĚŘEJNĚ PROSPĚŠNÝCH STAVEB, OPATŘENÍ A ASANACÍ				02 / 2011 N3